

VÝKAZ DOSAVADNÍHO A NOVÉHO STAVU ÚDAJŮ KATASTRU NEMOVITOSTÍ

Dosavadní stav				Nový stav													
Označení pozemku parc. číslem	Výměra parcely		Druh pozemku	Označení pozemku parc. číslem	Výměra parcely		Druh pozemku	Typ stavby	Způsob využití	Způsob využití	Způsob využití	Porovnání se stavem evidence právních vztahů					
	ha	m ²	Způsob využití		ha	m ²	Způsob využití	Způsob využití				Způsob využití	Díl přechází z pozemku označeného v katastru nemovitostí	dřívější poz. evidenci	Číslo listu vlastnictví	Výměra dílu	
													ha	m ²			
71/2	7	85	ostat.pl. zeleň	71/2	7	85	ostat.pl. zeleň				0						
110/79		26	ostat.pl. ostat.komunikace	110/79	7	61	ostat.pl. ostat.komunikace				0	110/79	1		26	celá	
												342/3	326	5	68	j	
												427	1		97	d	
												463	1		13	c	
												764	326		57	b+e	
														7	61		
284/123	1	63	ostat.pl. ostat.komunikace	284/123	19	59	ostat.pl. ostat.komunikace				0	284/123	1	1	63	celá	
												322/2	326	1	87	n	
												342/3	326	13	98	k	
												564	326		12	p	
												764	326	1	99	g	
														19	59		
322/2	8	67	ostat.pl. silnice	322/2	5	07	ostat.pl. silnice				2		326				
342/3	62	89	ostat.pl. silnice	342/3	39	04	ostat.pl. silnice				0		326				
344/2	2	23	ostat.pl. zeleň	344/2	2	23	ostat.pl. zeleň				0		1				
344/3	19	84	ostat.pl. ostat.komunikace	344/3	19	84	ostat.pl. ostat.komunikace				0		1				
346	18	70	ostat.pl. ostat.komunikace	346	23	40	ostat.pl. ostat.komunikace				0	346	1	17	24	l	
												322/2	326	1	73	o	
												342/3	326	4	19	m	
												564	326		24	q	
														23	40		
				342/5	1	46	ostat.pl. silnice				0	346	1	1	46		
427	1	29	orná půda	427	1	28	orná půda				0	427	1	1	28	63	i
												764	326		9	f	
														1	28	72	
				764/2		17	ostat.pl. silnice				2	427	1		17		
463	38	39	ostat.pl. ostat.komunikace	463	38	28	ostat.pl. ostat.komunikace				2	463	1	38	25	h	
												764	326		3	a	
														38	28		
				764/3		1	ostat.pl. silnice				2	463	1		1		
564 *1)	42	61	ostat.pl. silnice	564	42	24	ostat.pl. silnice				2		326				
764	3	26	ostat.pl. silnice	764/1	3	23	ostat.pl. silnice				2	764	326	3	23	46	
	6	58	98		6	58	97										

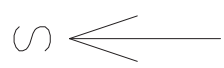
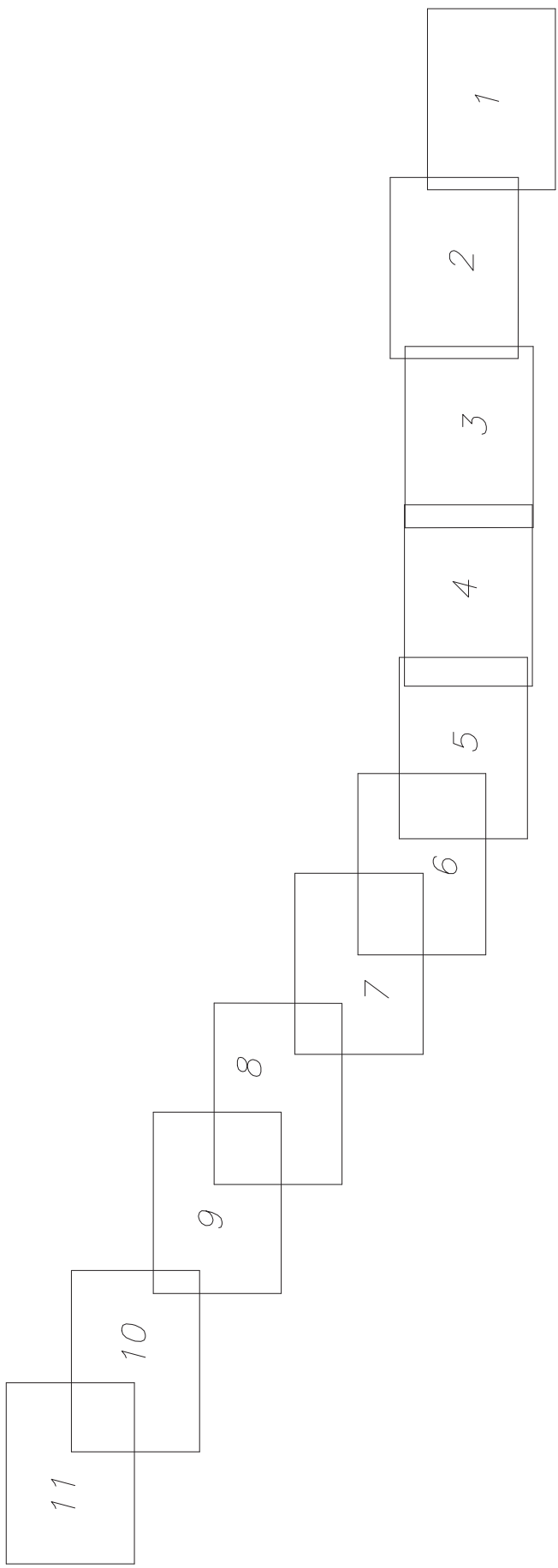
*1) Rozdíl v součtu výměr v důsledku zaokrouhlení číselně určených výměr parcel a dílů podle odst. 14.7 písm. b) přílohy vyhlášky č. 357/2013 Sb.

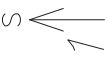
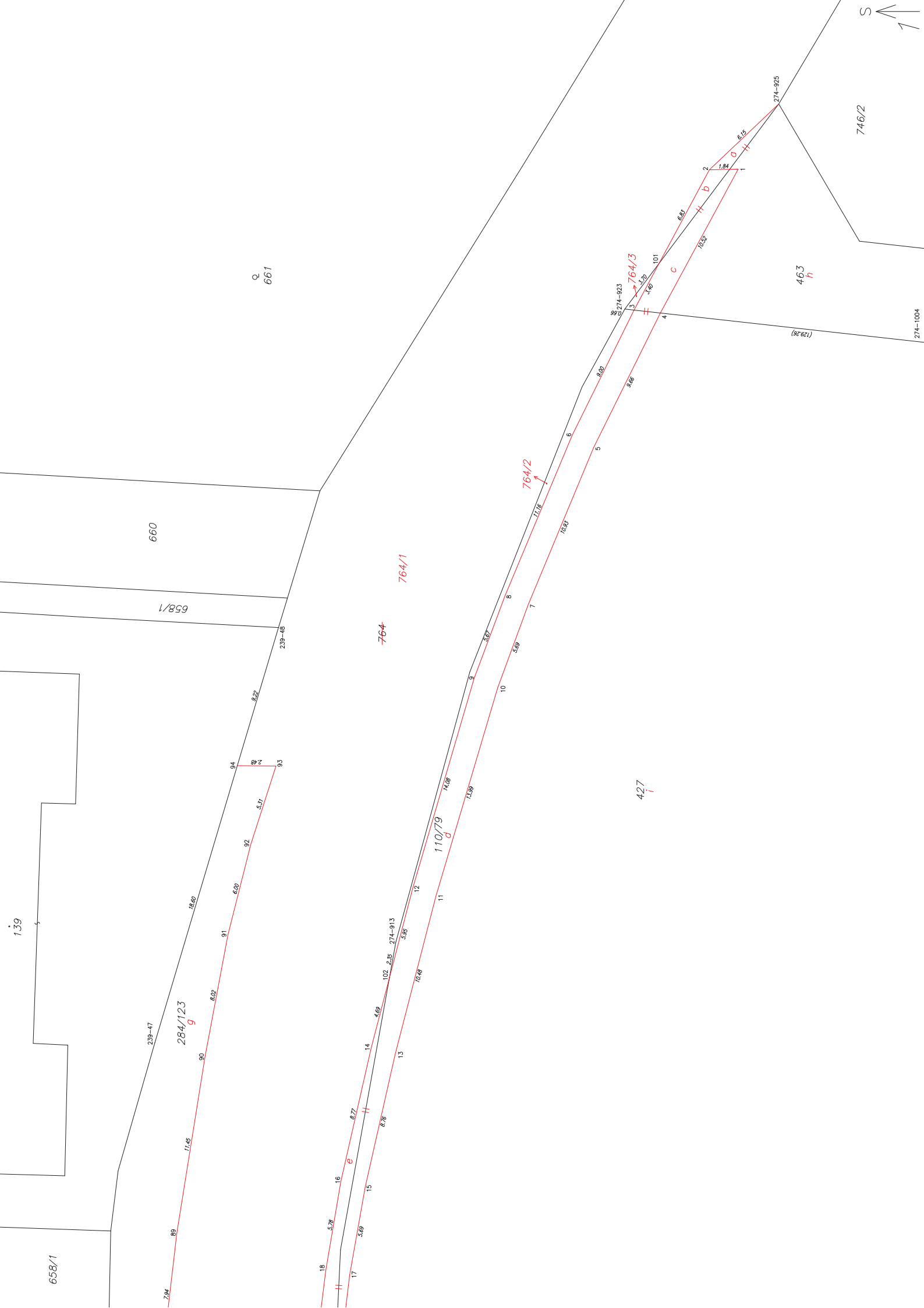
Seznam souřadnic (S-JTSK)

číslo bodu	Souřadnice pro zápis do KN			Poznámka
	Y	X	kv.	
201-202	700001.11	1034780.91	3	barva
201-203	700001.30	1034782.72	3	sloupek plotu
233-1	700588.63	1034598.12	3	barva
239-47	699957.39	1034773.31	3	barva
239-48	699930.70	1034781.26	3	barva
274-718	700582.52	1034588.76	3	sloupek plotu
274-726	700572.37	1034594.85	3	barva
274-913	699950.93	1034788.81	3	barva
274-923	699910.23	1034803.53	3	barva
274-925	699897.04	1034813.43	3	barva
274-1776	700595.10	1034594.44	3	sloupek plotu
322-438	700324.51	1034737.47	8	barva
1	699901.24	1034810.82	3	obrubník
2	699901.28	1034808.96	3	obrubník
3	699910.30	1034804.12	3	obrubník
4	699910.48	1034805.81	3	obrubník
5	699919.14	1034801.53	3	obrubník
6	699918.35	1034800.14	3	obrubník
7	699929.22	1034797.33	3	obrubník
8	699928.64	1034795.84	3	obrubník
9	699933.96	1034793.85	3	obrubník
10	699934.56	1034795.36	3	obrubník
11	699947.98	1034791.38	3	obrubník
12	699947.46	1034789.89	3	obrubník
13	699958.13	1034788.76	3	obrubník
14	699957.72	1034787.23	3	obrubník
15	699966.68	1034786.84	3	obrubník
16	699966.29	1034785.27	3	obrubník
17	699972.29	1034785.85	3	obrubník
18	699971.97	1034784.31	3	obrubník
19	699980.24	1034784.88	3	obrubník
20	699979.98	1034783.31	3	obrubník
21	700001.13	1034781.13	3	obrubník
22	700038.52	1034780.01	3	obrubník
23	700047.87	1034778.86	3	obrubník
24	700051.82	1034779.41	3	obrubník
25	700078.46	1034783.92	3	obrubník
26	700083.36	1034784.98	3	obrubník
27	700110.38	1034792.24	3	obrubník
28	700122.59	1034794.41	3	obrubník
29	700142.10	1034794.04	3	obrubník
30	700149.09	1034793.73	3	obrubník
31	700155.08	1034793.34	3	obrubník
32	700165.68	1034792.35	3	obrubník
33	700197.99	1034788.37	3	obrubník
34	700208.44	1034786.54	3	obrubník
35	700226.12	1034783.13	3	obrubník
36	700235.86	1034780.90	3	obrubník
37	700262.37	1034774.41	3	obrubník
38	700301.92	1034762.63	3	obrubník
39	700341.49	1034729.17	3	obrubník
40	700350.47	1034721.53	3	obrubník
41	700352.90	1034719.72	3	obrubník
42	700355.72	1034717.97	3	obrubník
43	700409.70	1034690.48	3	obrubník
44	700439.47	1034675.23	3	obrubník
45	700469.10	1034660.00	3	obrubník
46	700483.00	1034652.79	3	obrubník
47	700514.00	1034636.45	3	obrubník
48	700554.86	1034614.24	3	obrubník
49	700589.71	1034597.51	3	obrubník
50	700588.63	1034595.58	3	obrubník
51	700577.38	1034591.84	3	obrubník
52	700578.43	1034593.76	3	obrubník
53	700557.70	1034605.33	3	obrubník
54	700538.19	1034616.16	3	obrubník
55	700512.02	1034630.27	3	obrubník
56	700492.35	1034640.37	3	obrubník
57	700479.08	1034647.16	3	obrubník
58	700462.30	1034655.75	3	obrubník
59	700434.26	1034670.21	3	obrubník
60	700403.92	1034685.69	3	obrubník

61	700357.08	1034709.58	3	obrubnik
62	700352.70	1034712.05	3	obrubnik
63	700342.67	1034718.79	3	obrubnik
64	700332.37	1034727.32	3	obrubnik
65	700302.73	1034753.36	3	obrubnik
66	700301.40	1034754.11	3	obrubnik
67	700254.15	1034767.91	3	obrubnik
68	700243.17	1034771.24	3	obrubnik
69	700224.34	1034776.45	3	obrubnik
70	700220.43	1034777.46	3	obrubnik
71	700217.51	1034777.99	3	obrubnik
72	700208.55	1034779.04	3	obrubnik
73	700199.88	1034780.40	3	obrubnik
74	700154.39	1034785.46	3	obrubnik
75	700137.88	1034786.32	3	obrubnik
76	700133.37	1034786.31	3	obrubnik
77	700127.37	1034786.12	3	obrubnik
78	700121.38	1034785.66	3	obrubnik
79	700112.45	1034784.47	3	obrubnik
80	700091.01	1034779.72	3	obrubnik
81	700076.58	1034776.25	3	obrubnik
82	700061.38	1034773.12	3	obrubnik
83	700059.11	1034772.80	3	obrubnik
84	700049.37	1034772.01	3	obrubnik
85	700043.94	1034771.70	3	obrubnik
86	700024.36	1034771.43	3	obrubnik
87	700001.56	1034772.21	3	obrubnik
88	699977.50	1034773.81	3	obrubnik
89	699969.62	1034774.73	3	obrubnik
90	699958.33	1034776.53	3	obrubnik
91	699950.46	1034778.01	3	obrubnik
92	699944.65	1034779.47	3	obrubnik
93	699939.60	1034781.10	3	obrubnik
94	699939.58	1034778.61	3	obrubnik
95	700506.76	1034640.28	3	obrubnik
96	700503.71	1034634.50	3	obrubnik
97	700576.62	1034602.19	3	obrubnik
98	700573.38	1034596.60	3	obrubnik
99	700309.11	1034756.54	3	barva
100	700313.49	1034752.85	3	obrubnik
101	699907.31	1034805.72	3	obrubnik
102	699953.20	1034788.40	3	obrubnik
103	700347.41	1034724.13	3	obrubnik

Přehled kladu listů





746/2

46.3
h

274-925

274-1004

(129.26)

99.274-923

764/3

1.84

6.87

10.92

101

3.78

3.78

8.02

8.98

10.81

5

764/2

11.88

10.81

6

1

3.07

5.60

10

11

110/79
p

74.08

13.88

12

102

2.35

274-913

5.25

10.46

4.69

14

8.76

15

5.69

16

5.28

18

17

660

658/1

239-48

94

2.48

93

92

5.37

91

6.00

90

18.60

239-47

284/123
g

11.46

8.02

139

658/1

139

Q
661

427
i



144

145

284/122

284/133

658/1

659

284/123

k

86

22.73

87

24.18

88

7.84

89

342/3

764/1

764/2

24

4.01

23

9.42

22

37.39

110/79

j

201-202

8.60

8.60

201-203

f

e

21.27

21.29

20

8.05

18

8.07

17

5.78

d

5.69

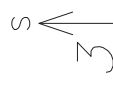
110/78

234

110/90

427

110/80



144

284/116

143

142

284/114

284/113

141

342/3

110/80

178/2

110/71

110/62

153

110/61

147

284/123

110/79

84

9.79

83

2.59

15.51

k

81

14.85

80

21.95

79

9.00

78

6.02

77

23

4.01

24

27.02

25

5.00

26

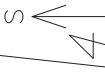
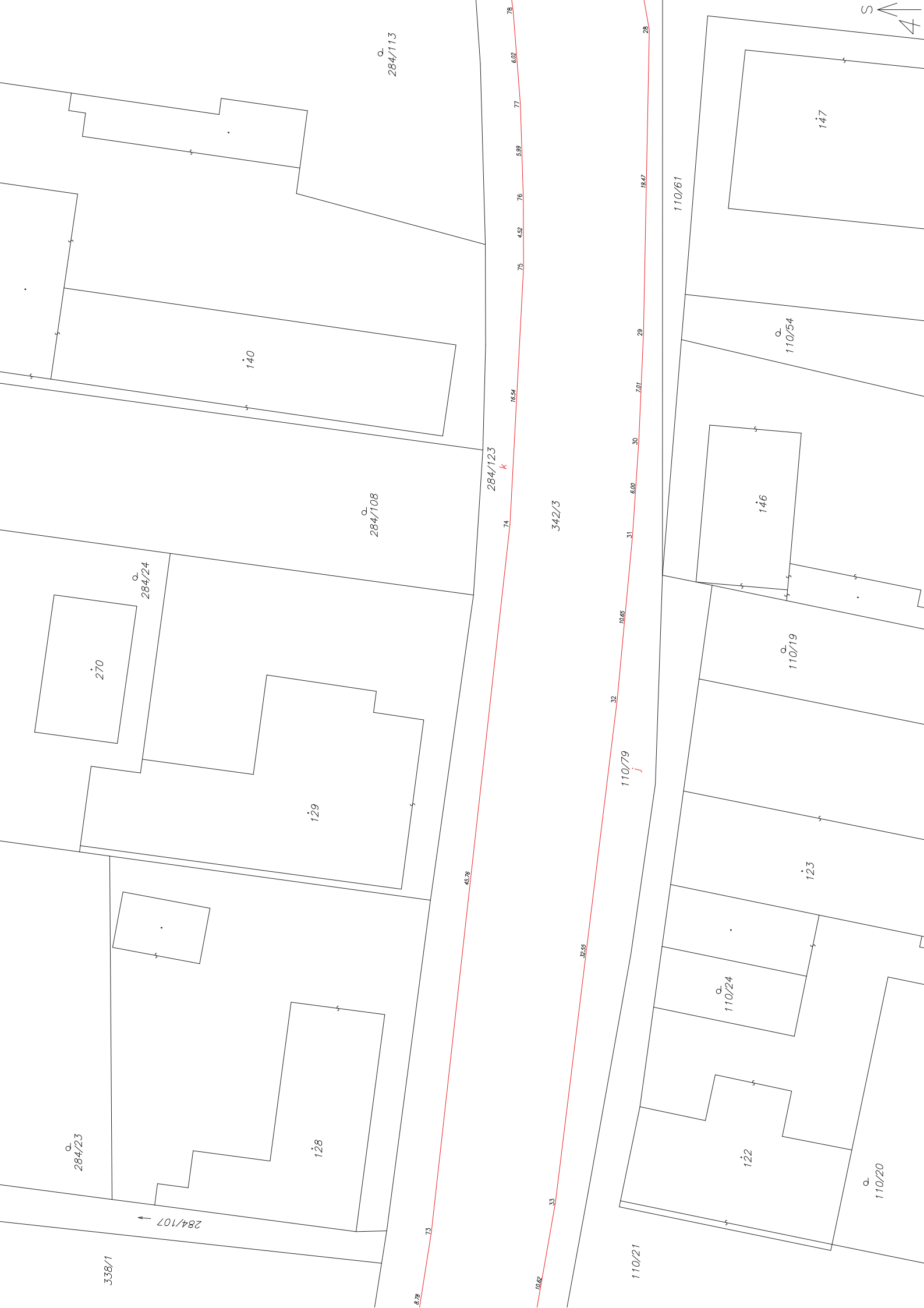
j

28.00

27

12.40

28



284/113

284/108

284/123

110/79

110/61

110/54

110/19

110/24

110/21

110/20

284/24

270

129

128

73

74

76.54

75

4.52

76

5.99

77

6.02

78

342/3

10.62

33

10.55

32

10.65

31

6.00

30

2.01

29

18.47

28

338/1

284/23

284/107

123

122

146

147



110/20
S
5

122

128

284/23

284/107

338/1

110/21

24/1

22/2

7

284/123
K

342/3

110/79

25

284/21

77

284/2

207

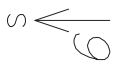
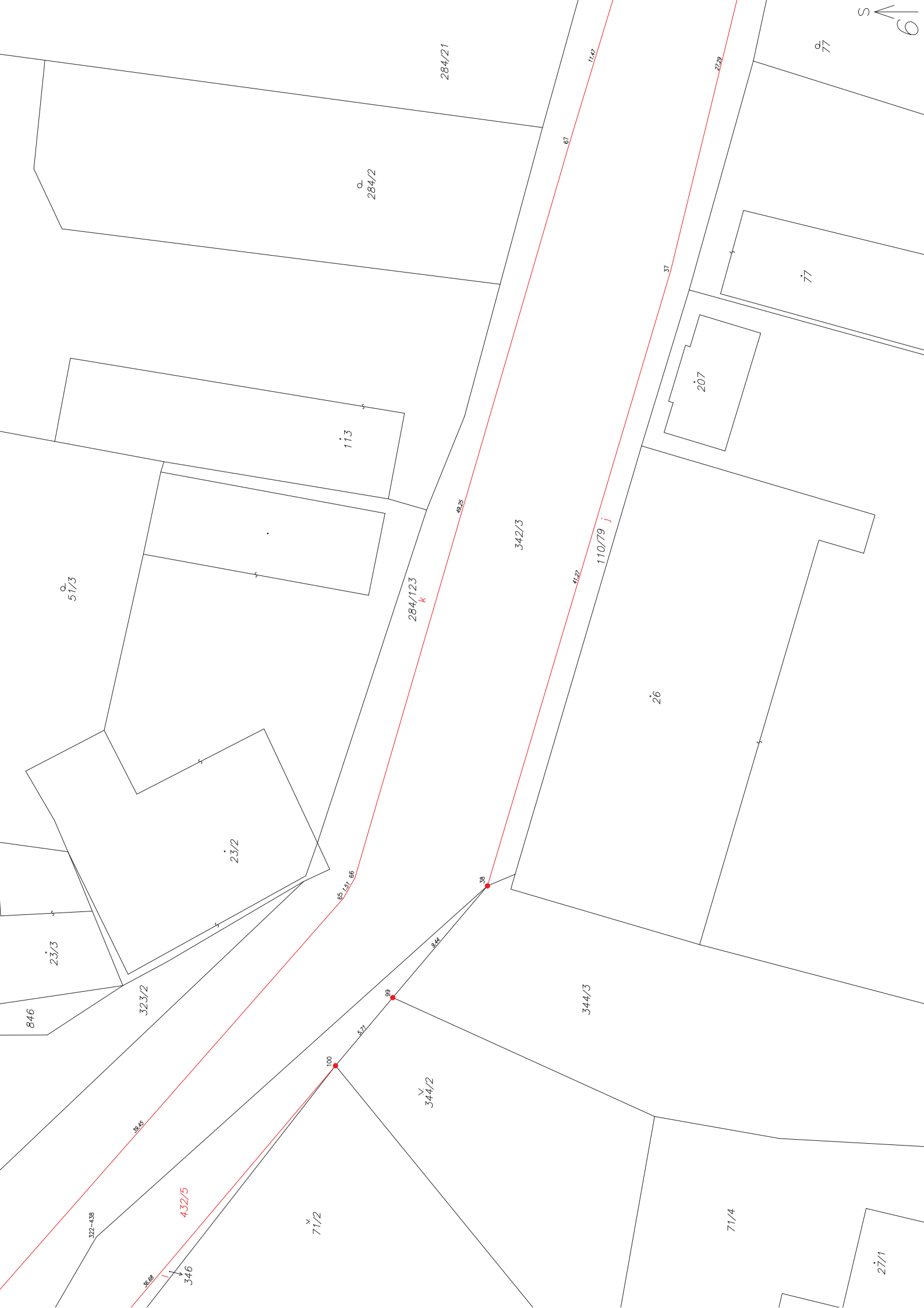
77

76/4

208

113

26



97

77

207

26

344/3

344/2

71/2

71/4

27/1

284/21

284/2

113

284/123
k

342/3

110/79
j

51/3

23/2

23/3

323/2

846

322-438

432/5

346

100

90

38

65, 59, 66

84

57

67

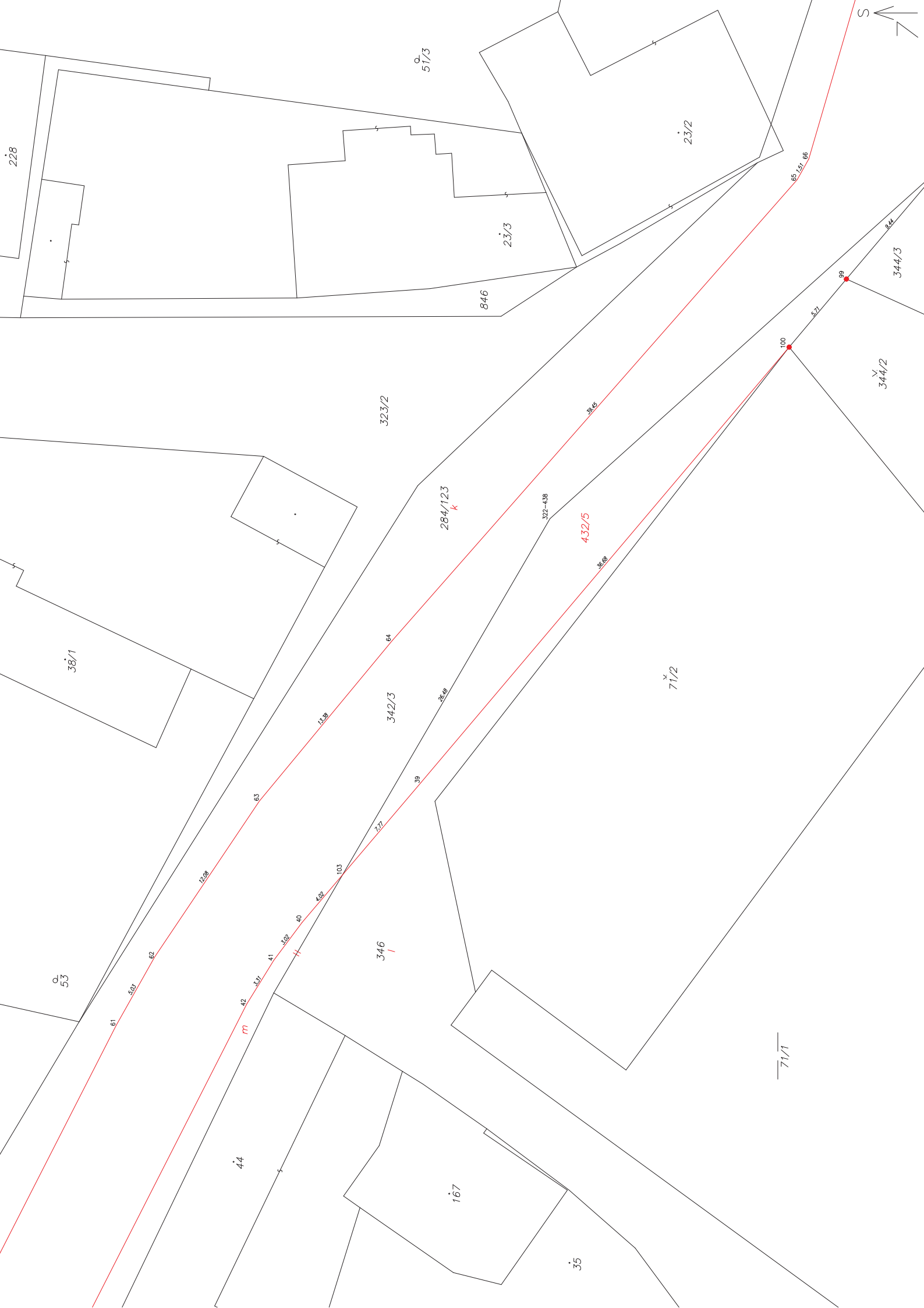
11, 42

37

27, 29

49, 25

41, 27



517/3

23/2

23/3

846

323/2

284/123

432/5

342/3

71/2

346

344/2

344/3

38/1

53

44

167

35

61

62

63

64

65

66

67

68

69

70

71

72

73

74

75

76

77

78

71/1



319/1

53

61
62
60

44

42
41
40



39

55

284/123
k

342/3

346
m

52/58

63/57

35

36

34

40

41

60

43

37/2

59/28

96

95



S N 9

318/8

40

41

37/2

59/28

96

57

284/123
k

59

342/3

44

346
m

95

42

94

58

45

842

57

1364

58

1367

92

46

87

93

59/23

1369

1364

1367

1368

1369

1370

1371

1372

1373

1374

1375

1376

1377

1378

1379

1380

1381

1382

1383

1384

1385

1386

1387

1388

1389

1390

1391

1392

1393

1394

1395

1396

1397

1398

1399

1400





315/3

315/6

91

90

155

564

566

567

554

284/123

322/2

214

553

99

100

101/1

102

274-718

274-1778

274-233-1

274-726

565

51

52

53

54

55

56

57

58

59

60

61

62

63

64

65

66

67

68

69

70

71

72

73

74

75

76

77

78

79

80

50

49

48

47

46

45

44

43

42

41

40

39

38

37

36

35

34

33

32

31

30

29

28

27

26

25

24

23

22

96

97

98

99

100

101

102

103

104

105

106

107

108

109

110

111

112

113

114

115

116

117

118

119

120

121

122

123

124

124

125

126

127

128

129

130

131

132

133

134

135

136

137

138

139

140

141

142

143

144

145

146

147

148

149

150

151

152

48

49

50

51

52

53

54

55

56

57

58

59

60

61

62

63

64

65

66

67

68

69

70

71

72

73

74

75

76

22

23

24

25

26

27

28

29

30

31

32

33

34

35

36

37

38

39

40

41

42

43

44

45

46

47

48

49

50

54

55

56

57

58

59

60

61

62

63

64

65

66

67

68

69

70

71

72

73

74

75

76

77

78

79

80

81

82

86

87

88

89

90

91

92

93

94

95

96

97

98

99

100

101

102

103

104

105

106

107

108

109

110

111

112

113

114

102

103

104

105

106

107

108

109

110

111

112

113

114

115

116

117

118

119

120

121

122

123

124

125

126

127

128

129

130

131

132

133

134

135

136

137

138

139

140

141

142

143

144

145

146

147

148

149

150

151

152

153

154

155

156

157

158

159

160

161

162

163

164

165

166

167

168

169

170

171

172

173

174

175

176

177

178

179

180

181

182